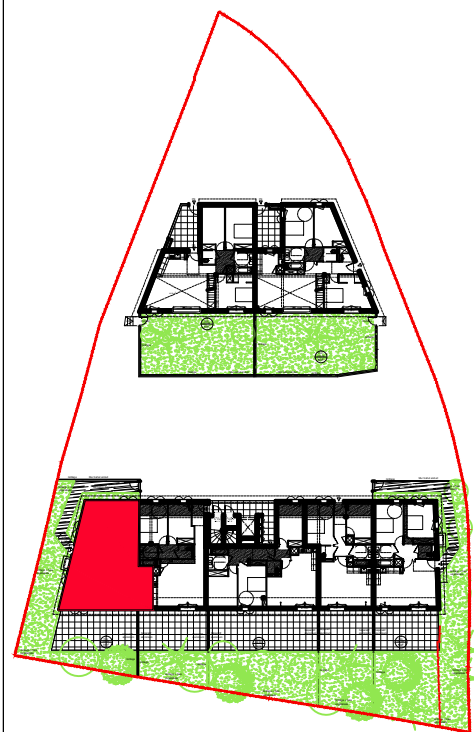




| Batiment | Niveau | Type | N° Appartement |
|----------------------------------|--------|------|------------------|
| A | RDC | T3 | A-01 |
| SURFACE HABITABLES | | | |
| Entrée | | | 2.49 m2 |
| Salon Cuisine | | | 34.02 m2 |
| CH1 | | | 9.91 m2 |
| CH2 | | | 11.88 m2 |
| CH3 | | | |
| SDB | | | 4.13 m2 |
| SDE | | | 1.74 m2 |
| WC | | | 1.97 m2 |
| DGT | | | 2.37 m2 |
| Total Surfaces Habitables | | | 66.77m2 |
| Terrasse - Patio- Balcon | | | 36.57 m2 |
| Jardin | | | 86.11 m2 |
| Total Annexes | | | 122.68 m2 |
| Total Surfaces Privatives | | | 189.45 m2 |
| HSP 250 | | | |



Légende

- PE Porte entrée
- PF Porte Fenêtre
- FE Fenêtre
- OF Ouvrant Française
- CO Couissant
- VR Volet roulant
- PL Placard

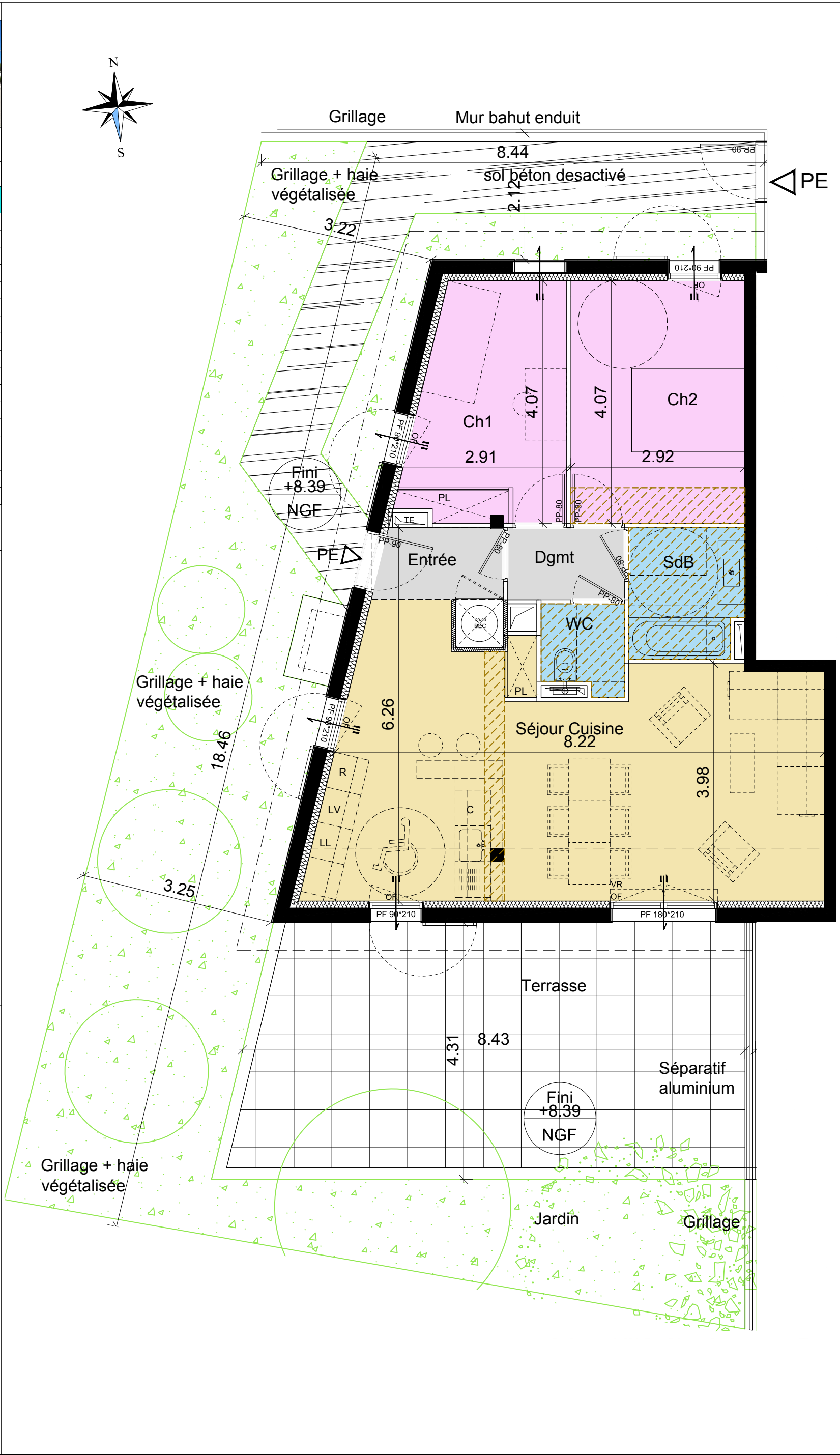
Tableau Electrique

Faux Plafond / Soffite/ Retombée (ht Mini 215 cm)

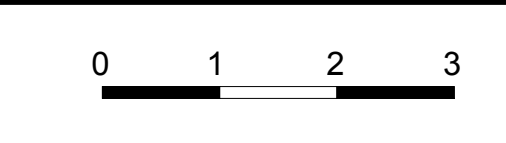
BEC Ballon Eau Chaude

- Lave Vaisselle
- Lave Linge
- Réfrigérateur
- Cuisson

Marche HSP
250



AVRIL / 2019
 La société se réserve la possibilité d'apporter des modifications qui seraient dues à des impératifs d'ordre technique ou administratifs et réglementaires



Les surfaces et les côtes des pièces peuvent varier de 5% en fonction des contraintes techniques.
 Les surfaces hachurées correspondent à des plafonds ou soffites d'une hauteur minimale de 2.15.
 Les éléments dessinés en pointillés le sont à titre indicatif et sont non contractuels.
 Les retombées de poutres soffites et faux plafonds ne sont pas tous représentés.
 Les surfaces prennent en compte les éventuels placards.